



普通の生活ってすばらしい

特別養護老人ホーム「きらぼし」では、入居者さまが家庭的な環境で
ごく普通の生活をおくることを目指し、一日一日を安心して過ごせるように努めています。

ご入居について

— まずは認定を受けましょう —

介護保険サービスを利用するには、介護や日常生活に支援が必要な状態である
ことについて設定(要介護認定)を受ける必要があります。介護サービスの必要度
に応じて、非該当(自立)、要支援1・2、要介護1～5までの8段階に分かれます。

※申請から認定まで約1ヶ月かかります

豊中市 福祉部 長寿安心課 06-6858-2833

1 申請

「豊中市 福祉部 長寿安心課」
へ申請してください。ケア
マネジャーや地域包括支援
センターに申請を代行して
もらうこともできます。

2 訪問調査

認定調査員がご自宅や病院
へ訪問。豊中市の依頼によ
り、本人の主治医(かかりつ
け医)に心身の状況について
見書を作成してもらいます。

3 調査・判定

調査結果と主治医の意見書
で、要支援・要介護状態区分
「要介護度」を判定します。

4 認定

要介護度は非該当から要介
護5までの8段階に区分さ
れます。要介護度によって
サービス種類、利用上限が
わかります。

きらぼしのご利用料金 ※詳しくは、お問い合わせください

介護費			+ 居住費・食費			+ 保険外費用	⇒ 利用料
介護度1	1割	26,886円	1ヶ月分	居住費	食費	診療代・薬代・日常の消耗品等、 電化製品の電気代など	
	2割	53,771円	第4段階	86,366円	49,910円		
	3割	80,657円	第3段階①	42,470円	20,150円		
介護度2	1割	29,492円	第3段階②	42,470円	42,160円	※所得に応じて負担軽減の制度があります ※表は1ヶ月分	
	2割	58,984円	第2段階	27,280円	12,090円		
	3割	88,476円					
介護度3	1割	32,287円					
	2割	64,573円					
	3割	96,859円					
介護度4	1割	34,931円					
	2割	69,862円					
	3割	104,792円					
介護度5	1割	37,501円					
	2割	75,001円					
	3割	112,501円					

※2024年8月現在
※表は1ヶ月分

特別養護老人ホーム きらぼし

〒560-0085 大阪府豊中市上新田2丁目17番1号

TEL 06-6835-6677

FAX 06-6835-6688

https://www.kiraboshi.jp

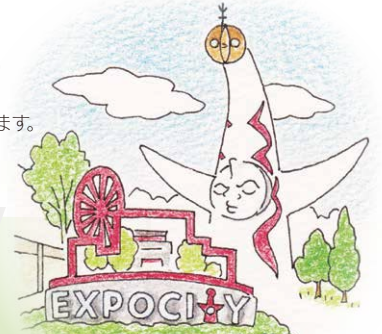


きらぼしへのアクセス & 近隣施設紹介

お車でも、公共交通機関でも、大阪都心部や空港、関西一円へアクセス抜群の「千里中央」にあります。

1 エキスポシティ

緑豊かな万博記念公園内に建つ日本最大級の大型複合施設。ミュージアムや映画館などのエンターテインメントとショッピングが楽しめます。

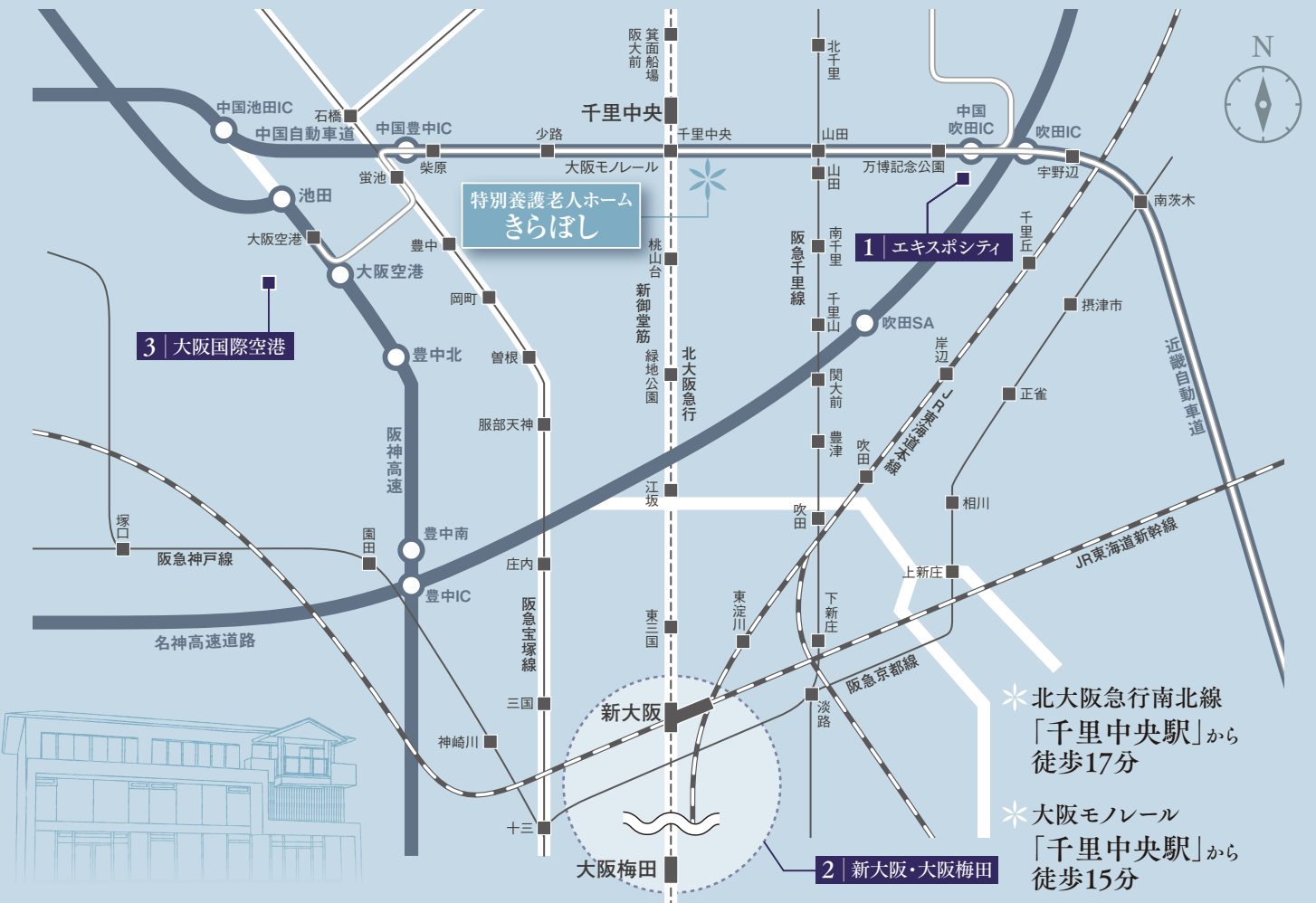


3 大阪国際空港

国内線の拠点空港で「伊丹空港」とも。大阪モノレール線・千里中央から13分で空港まで直行できます。

2 新大阪・大阪梅田

大阪の玄関口・新大阪、ホテルや百貨店、話題のスポットが集まる繁華街・大阪梅田への移動も大変便利です。



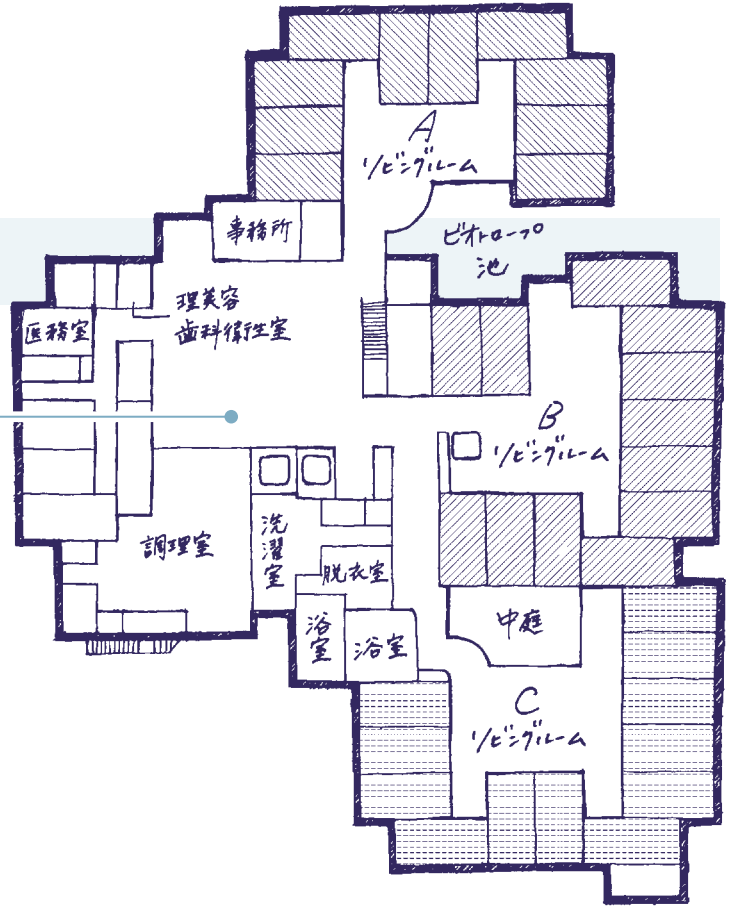
きらぼし 館内施設紹介

設計には全室個室ユニットケア構成を採用。
また、建物の外観は和風旅館を連想させる
趣きのあるものになっています。

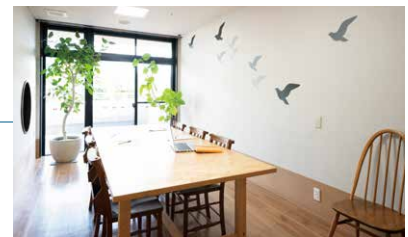
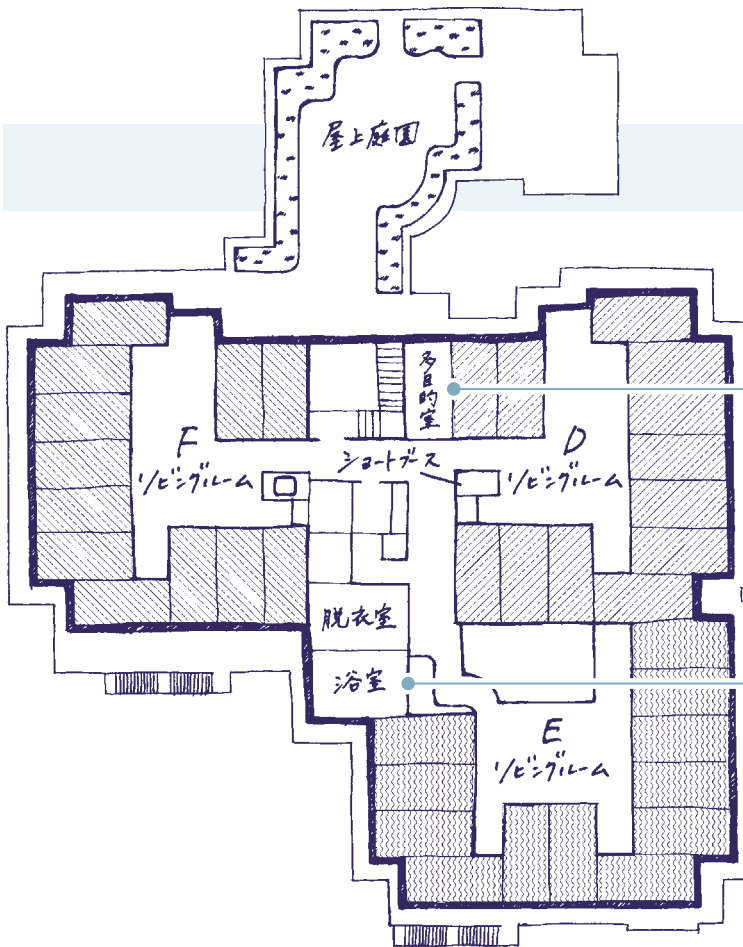
1F



ロビー



2F



多目的室



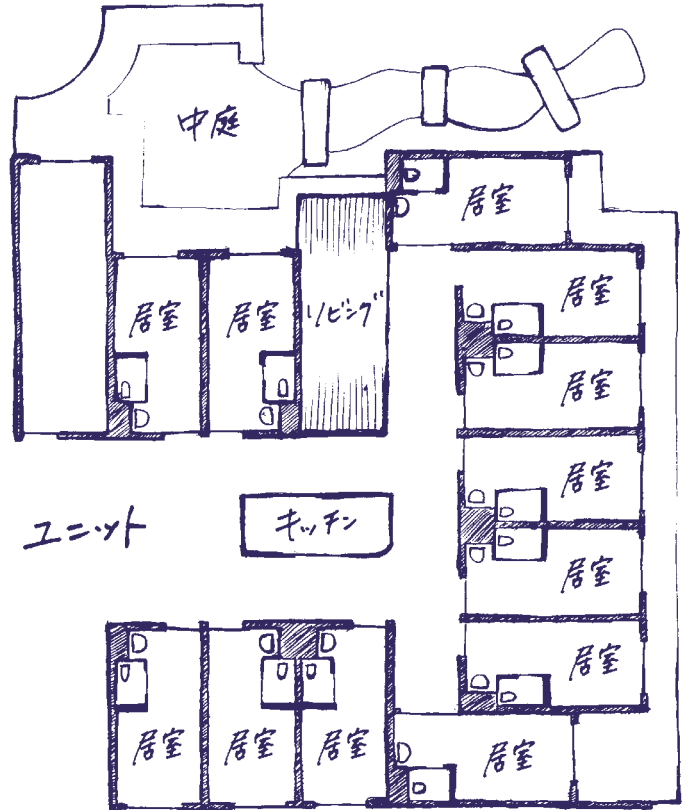
浴室



全室個室ユニットケア構成を導入

きらぼしでは、入居されるお一人おひとりにとって我が家のような安心感を実現するため、トイレ洗面台付きの“全個室ユニットケア構成”を導入しました。

ユニットケアとは、10人程度の少人数でひとつのグループ“ユニット”をつくり、専属スタッフがケアにあたる介護体制のこと。入居者さまの個性や生活のリズムに沿って、暮らしを支援することを目的としており、従来の一斉介護方式では難しかった入居者さまお一人おひとりへのきめ細やかな対応ができることがポイントです。そのためキッチンやリビングなど、施設のみならず利用することが当たり前だった共有スペースも、ユニットごとに設けられています。

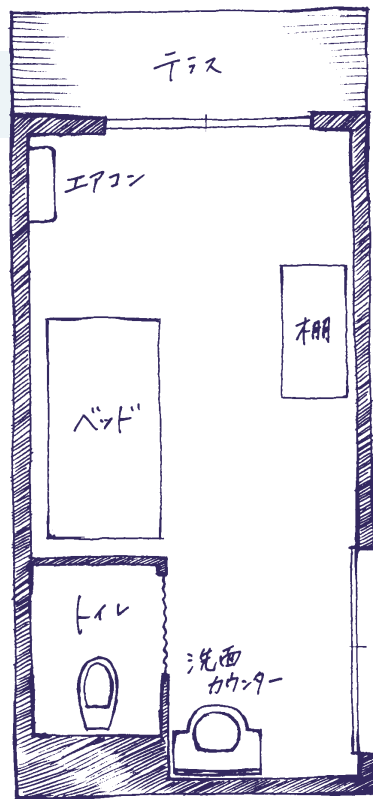


ユニット平面図(12床)

居室

おひとりおひとりに、トイレ・洗面台を完備した居室をご用意しています。

広さ 17㎡(約10畳)
備え付け ベッド・チェスト・トイレ・洗面カウンター・各部屋エアコン付き



居室詳細平面図

こちらの動画で詳細をご覧ください



施設概要

経営主体	社会福祉法人 瑞兆会
名称	特別養護老人ホーム きらぼし
開設年月日	平成14年11月1日
所在地	大阪府豊中市上新田2丁目17-1
構造規模	鉄筋コンクリート造 地上2階
敷地面積	3,173,50㎡
延床面積	2,773,71㎡

事業内容

介護福祉施設(特別養護老人ホーム)	60床
短期入所生活介護(ショートステイ)	10床